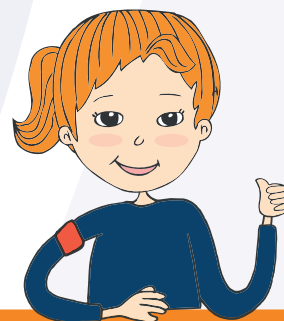


PRÉNOM :

NOM :

Évaluation des acquisitions des élèves (savoirs et compétences)
À partir du B.O. n°1 (5 janvier 2012).



PRÉVENTION

| L'élève sait ou est capable de | CYCLE 1 | CYCLE 2 | | | CYCLE 3 | | |
|--------------------------------------------------------------------------------------------------------------------------|---------|---------|-----|-----|---------|-----|------------------|
| | | CP | CE1 | CE2 | CM1 | CM2 | 6 ^{ème} |
| Reconnaître des objets pouvant présenter un risque. | | | | | | | |
| Repérer une situation de danger (différencier le danger qui a un caractère inhabituel). | | | | | | | |
| Identifier les risques de l'environnement familial puis plus lointain. | | | | | | | |
| Distinguer les risques de la vie courante et les risques exceptionnels nécessitant des moyens de protection spécifiques. | | | | | | | |
| Suivre des consignes données par un adulte présent. | | | | | | | |
| Connaître les dangers de certains jeux à l'école. | | | | | | | |
| Identifier les risques liés à certaines activités comme la natation, les lancers... | | | | | | | |
| Énoncer les mesures de prévention à mettre en œuvre face à un risque, un danger. | | | | | | | |
| Identifier un danger pour soi et pour les autres. | | | | | | | |
| Connaître les conséquences de ses actes. | | | | | | | |
| Anticiper, pour éviter un accident. | | | | | | | |
| Suivre des consignes données par un adulte, par le médecin régulateur du SAMU. | | | | | | | |
| Agir en ayant anticipé un risque, un danger et appliquer des mesures de prévention adaptées. | | | | | | | |

PROTECTION

| L'élève sait ou est capable de | CYCLE 1 | CYCLE 2 | | | CYCLE 3 | | |
|----------------------------------------------------------------------------------------------------------------------------|---------|---------|-----|-----|---------|-----|------------------|
| | | CP | CE1 | CE2 | CM1 | CM2 | 6 ^{ème} |
| Respecter les consignes données pour éviter un suraccident. | | | | | | | |
| Se mettre hors de danger pour éviter un suraccident. | | | | | | | |
| Se protéger des conséquences de l'accident. | | | | | | | |
| Protéger autrui pour éviter le suraccident. | | | | | | | |
| Protéger autrui des conséquences de l'accident. | | | | | | | |
| Appliquer les consignes données par les adultes dans le cadre des exercices d'alerte et se comporter de manière adaptée. | | | | | | | |
| S'impliquer dans des mesures de protection collectives (par exemple, lors des exercices d'évacuation et de mise à l'abri). | | | | | | | |



ALERTE

| L'élève sait ou est capable de | CYCLE 1 | CYCLE 2 | | | CYCLE 3 | | |
|-----------------------------------------------------------------------------------------------------------------------------------------------------------------|---------|---------|-----|-----|---------|-----|------------------|
| | | CP | CE1 | CE2 | CM1 | CM2 | 6 ^{ÈME} |
| Demander de l'aide : • En sollicitant un adulte • En composant le 15 (SAMU) | | | | | | | |
| Demander de l'aide en appelant le service le mieux adapté : 15 (SAMU), 17 (police), 18 (pompiers) | | | | | | | |
| Nommer et décrire quelques métiers au service des autres : pompiers, médecins, infirmiers, secouristes. | | | | | | | |
| Téléphoner pour alerter : • En disant son nom • En se situant • En décrivant ce qui se passe | | | | | | | |
| Décrire une situation, guidé par un questionnement et pour cela : • Nommer les parties du corps | | | | | | | |
| Décrire une situation, guidé par un questionnement et pour cela : • Nommer les parties du corps. • Décrire une lésion (sa nature, son aspect,...). | | | | | | | |
| Décrire l'état de conscience d'une personne. Décrire l'état de la ventilation d'une personne inconsciente . | | | | | | | |
| Savoir réagir face à un accident en étant capable de mener une alerte adaptée. | | | | | | | |



INTERVENTION

| L'élève sait ou est capable de | CYCLE 1 | CYCLE 2 | | | CYCLE 3 | | |
|---------------------------------------------------------------------------------------------------------------------------------------------------------------------------------------------------------------------------------------------------------------------------------------------------------------------------------------------------------------------------------------------------------------------------------------------------------------------------------------------------------------------------------------------------------|---------|---------|-----|-----|---------|-----|------------------|
| | | CP | CE1 | CE2 | CM1 | CM2 | 6 ^{ÈME} |
| Dire à la personne concernée ce qui a été fait pour elle. | | | | | | | |
| Rassurer et reconforter la personne concernée. | | | | | | | |
| Savoir qu'il vaut mieux ne pas déplacer un accidenté et donner la priorité à l'alerte et à la protection. | | | | | | | |
| Savoir qu'il vaut mieux ne pas déplacer un accidenté en cas de chute ou de choc violent. | | | | | | | |
| Éviter de bouger la partie du corps où siège le traumatisme ; Éviter de bouger une personne en cas de chute de hauteur ou de choc violent. | | | | | | | |
| Appliquer les consignes données , faire face à une situation simple. | | | | | | | |
| Appliquer les consignes données par les adultes dans le cadre des exercices d'alerte et se comporter de manière adaptée; | | | | | | | |
| Intervenir auprès d'une victime en assurant quelques gestes de premiers secours : • Rassurer et reconforter la personne, dire ce qui a été fait pour elle. • Savoir qu'il vaut mieux ne pas bouger la partie du corps où siège le traumatisme. • Refroidir une zone brûlée. • Savoir qu'il faut appuyer sur une plaie qui saigne avec une main protégée. • Prendre en charge une personne victime d'un malaise. • Mettre une personne inconsciente sur le côté. • Analyser et gérer une situation d'accident. | | | | | | | |