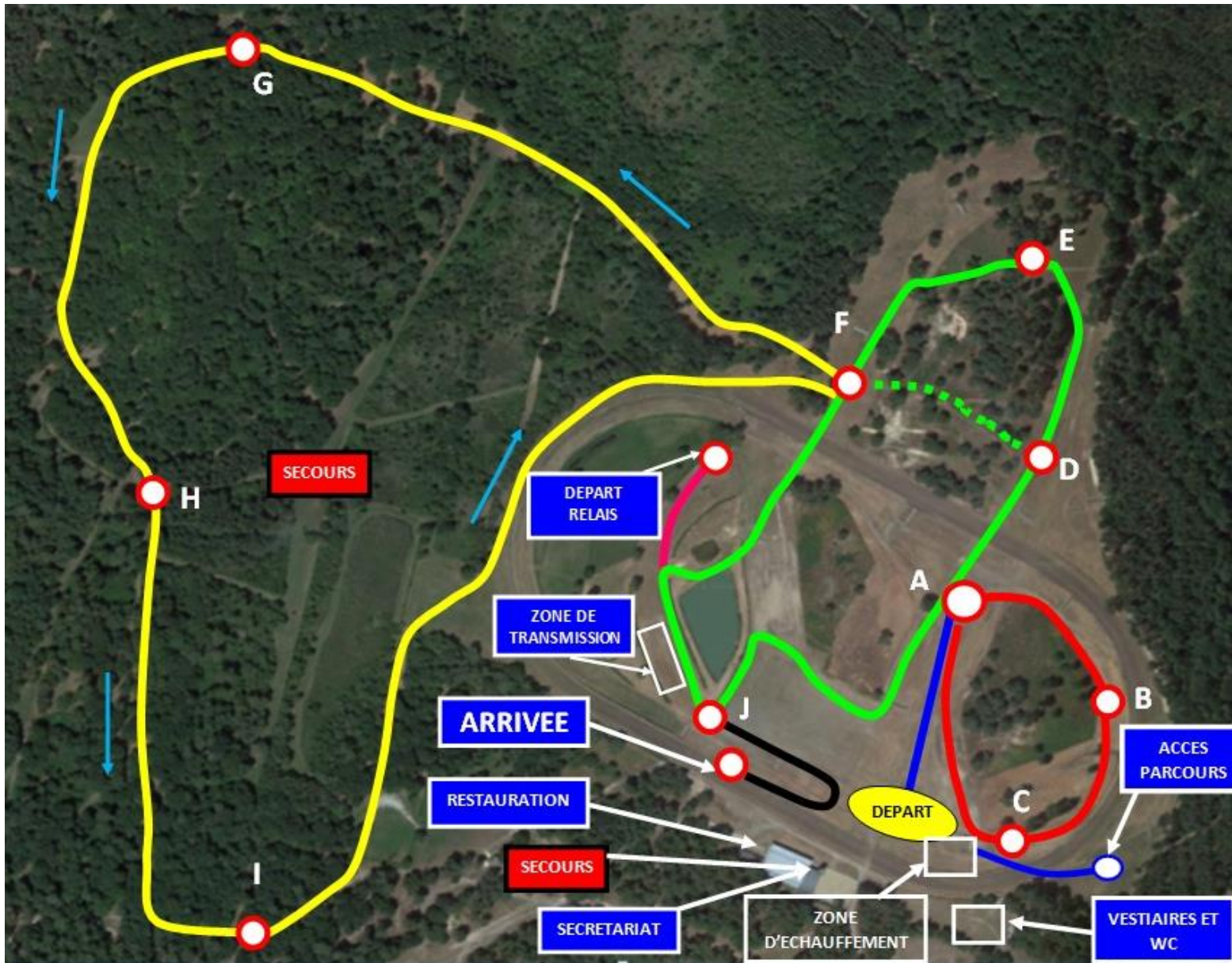


Parcours Cross National 2022/2023

Départ : 200m. Arrivée : 240m.

Départ relais : 180m.



Boucle : **ROUGE** = ABCA = 520 m.

Boucle : **VERTE** = JADEFJ = 1255 m.

Boucle : **JAUNE** = FGHIJ = 2390 m.

Détail course :

11h30 Cadettes / Juniors Filles : Départ + ADF + JAUNE + FJ + Arrivée = 3500m

12h00 Benjamins 2 : Départ + rouge + ADEFJ + Arrivée = 1900m

12h20 Benjamins 2 : Départ + ADFJ + verte + Arrivée = 2370m

12h40 Benjamins 1 : Départ + rouge + ADEFJ + Arrivée = 1900m

13h00 Benjamins 1 : Départ + ADFJ + verte + Arrivée = 2370m

13h20 Minimes Filles 1 : Départ + ADFJ + verte + Arrivée = 2370m

13h45 PODIUMS EQUIPES (JF-> MF1)

14h10 Relais mixtes : Départ + verte + verte + verte + verte + Arrivée = 5440m

14h40 Minimes Garçons 1 : Départ + ADF + JAUNE + FJ + Arrivée = 3500m

15h10 Minimes Filles 2 : Départ + ADFJ + verte + Arrivée = 2370m

15h40 Minimes Garçons 2 : Départ + ADF + JAUNE + FJ + Arrivée = 3500m

16h10 Cadets / Juniors Garçons : Départ + Rouge + ADEF + Jaune + FJ + Arrivée = 4275m

16h40 PODIUMS EQUIPES (Relais -> JG)

17h00 Fin de compétition