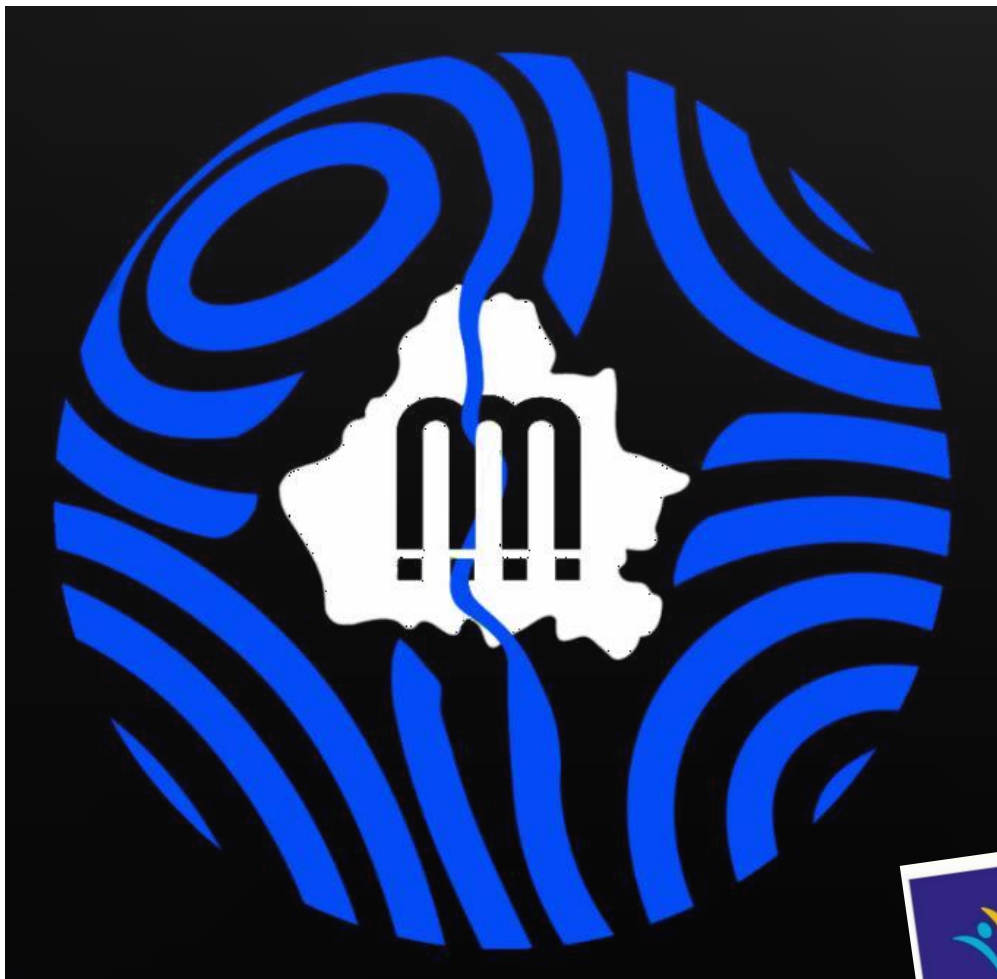


**CHAMPIONNAT National de
FUTSAL JG PROMOTIONNEL
UGSEL**

**Du 19 au 21 mars 2024 à
VALENCE**



Fédération Sportive Educative de l'Enseignement Catholique
277, rue Saint Jacques
75240 PARIS Cedex 05 Tel : 01 44 41 48 52

Crédit Mutuel





RENSEIGNEMENTS GENERAUX

ACCUEIL	Ensemble MONTPLAISIR 75 Rue Montplaisir 26000 Valence
DELEGUE SPORTIF	A DESIGNER
REFERENT LOCAL	FUMAT Fabien – mail : fabien.fumat@ensemble-montplaisir.org Tel. 06/85/71/11/59
REPRESENTANT DU BUREAU NATIONAL	A DESIGNER
RESPONSABLE JEUNE OFFICIEL	A DESIGNER
RESPONSABLE FISEC	A DESIGNER
CONTACT ORGANISATEUR	FUMAT Fabien – mail : fabien.fumat@ensemble-montplaisir.org Tel. 06/85/71/11/59 Réfèrent national sports co : Patricia PETIT : p-petit@ugsel.org Tél. : 06/03/44/31/24
LIEUX DES COMPETITIONS	Halle Chaban Delmas, 50 Avenue de la Marne - Valence Une paire de chaussures propres, réservée à la pratique sportive, est obligatoire pour ne pas abîmer les sols sportifs.
ENGAGEMENT	Les responsables des équipes doivent répondre au questionnaire de participation de l'organisateur pour le 6 Mars 2024 au plus tard par Mail et faire parvenir le montant de leur engagement auprès de l'organisateur par voie postale (Adresse sur le questionnaire de participation).
FORFAIT RESTAURATION	Le forfait restauration est obligatoire pour tous les participants (joueurs, encadrants, jeune officiel couvrant une équipe, chauffeurs). Il comprend les 4 repas : Tarif : 33€ Pas de remboursement en cas de désistement Remplir le questionnaire disponible sur le site internet de l'Ugsel National.
RESTAURATION	Les repas seront pris au self de l'établissement le mardi soir et le mercredi midi et soir. Panier Repas le jeudi Midi.
HEBERGEMENT	Une liste d'Hôtel sur Valence et son agglomération est disponible sur le site internet de l'Ugsel National.



NAVETTES

Des navettes pourront être mises en place pour se rendre sur les lieux de compétition le matin et le soir pour le retour vers les hébergements.

Il faut s'inscrire pour les navettes sur le questionnaire de participation disponible sur le site internet de l'Ugsel National.

Par joueur (y compris les jeunes officiels également joueurs) : **14€**

DROITS D'ENGAGEMENT

PRIMES KILOMETRIQUES

Remboursées à tous les participants sur la base du taux en vigueur (par kilomètre et par jeune déplacé). Elles seront versées dans le courant de l'année scolaire suivante par l'UGSEL Nationale.

PREMIERS SECOURS

Chaque équipe doit se sentir concernée par les gestes de premiers secours et est invitée à se munir d'une trousse de secours pour la prise en charge de blessures bénignes.

En cas de nécessité, les urgences seront assurées par les services locaux.

PASTORALE

Un temps fort sera partagé lors de la réunion d'ouverture

CERCLE DU RESPECT

Avant chaque match, tous les participants à la rencontre (joueurs-officiels- encadrants) se réuniront au centre du terrain en formant un cercle. Chaque équipe dira une phrase, choisie dans celles proposées par l'établissement, ou qu'ils auront composée ou trouvée, sur les valeurs qu'ils prônent lors de ce championnat national.

CADEAU / SOUVENIR

Chaque participant se verra remettre un souvenir de la compétition.

ANIMATIONS

Apéro des régions : Chaque enseignant est invité à apporter une spécialité de sa région, elle sera partagée lors du temps convivial le 2^{ème} jour en fin de journée. Une dégustation de vin est organisée sur ce temps.

Vidéo des matchs disponibles le soir même de la compétition.

PHOTOS

La participation des licenciés aux compétitions UGSEL entraîne la cession du droit à l'image.

En cas de refus, merci de prévenir par avance par écrit l'organisation.

BALLONS : CHAQUE EQUIPE FOURNIRA UN BALLON POUR LE MATCH, LE JEUNE OFFICIEL CHOISIRA LE

BALLON RETENU.



RENSEIGNEMENTS TECHNIQUES

Se référer aux règlements sportifs de l'UGSEL 2023-2024 sur le site :

<https://www.ugsel.org/>

REGLEMENTS

Tous les enseignants sont invités à prendre connaissance des règlements communs aux sports collectifs et les règlements spécifiques du Futsal sur le site de l'UGSEL nationale.

Chaque équipe utilise ses ballons pour l'échauffement. L'arbitre choisira pour les matchs les meilleurs ballons proposés.

Nous demandons à chaque joueur de venir avec sa gourde pour s'hydrater pendant la compétition

CERCLE DU RESPECT

Avant chaque match, tous les participants à la rencontre (joueurs-officiels, encadrants) se réuniront au centre du terrain en formant un cercle (Le Cercle du Respect). Echauffement commun des 2 équipes en championnat Promotionnel. Check des joueurs, officiels et encadrants à la fin des matchs.

Il sera assuré par des jeunes arbitres officiels.

ARBITRAGE

Les équipes versent une caution de 300 €.

La caution sera restituée en fin de championnat aux équipes qui auront présenté un jeune arbitre dûment validé.

L'accueil sportif ne peut se faire qu'après passage à l'accueil administratif.

Les licences élèves et licences encadrants seront vérifiées avant la compétition et cette vérification est obligatoire.

LICENCES

Tous les licenciés doivent pouvoir prouver leur identité à toutes les compétitions.

Rappel Article 9 des RG : La participation d'un établissement est soumise à la présence d'un encadrant licencié Ugsel, qu'il soit professeur d'EPS, personne participante à l'animation de l'association sportive ou accompagnateur ponctuel.

PROCEDURE DISCIPLINAIRE ET JURY D'APPEL

Se référer aux articles 28 et 29 du Titre V des Règlements Généraux

CHARTE ETHIQUE ET SPORTIVE

Toute participation à un championnat national implique l'acceptation de la Charte Ethique et Sportive

LUTTE CONTRE LE DOPAGE

Les licenciés UGSEL peuvent faire l'objet d'un contrôle antidopage au cours de ce championnat suivant les modalités arrêtées par l'Agence Française de Lutte contre le Dopage. Dans cette éventualité il est rappelé que tout participant à un championnat national suivant ou ayant suivi un traitement médicamenteux doit pouvoir produire l'ordonnance prescrivant ces médicaments.



UGSEL

Fédération Sportive Éducative
de l'Enseignement Catholique

CHARTRE

ÉTHIQUE ET SPORTIVE

Un championnat Ugsel est une compétition sportive mais aussi un moment privilégié de rencontre, de partage, de convivialité, dans la logique des valeurs prônées par le projet éducatif de l'Ugsel ancré dans celui de l'Enseignement catholique.

Chaque participant, détenteur d'une licence sportive, représente son établissement. Il est, de par son comportement sur et en dehors du terrain, acteur du bon déroulement de la compétition et des protocoles mis en place en s'interdisant notamment la consommation de produits à risque (dopage, alcool, tabac et autres produits).

Cette charte implique aussi l'acceptation des propositions de l'organisateur en matière d'hébergement et de restauration, ainsi que la participation à l'animation pastorale et aux événements d'ouverture culturelle éventuels.

Le **jeune** s'engage à être respectueux du jeu, des règles, de lui-même et de tous les acteurs de la compétition (partenaires, adversaires, juges ou arbitres, bénévoles...).

L'**adulte** est responsable du comportement des jeunes qui lui sont confiés et garant du respect des règles éthiques et sportives. Il agit par délégation de son **chef d'établissement**.

L'**organisateur** s'engage à tout mettre en œuvre pour que la manifestation se déroule dans le respect des cahiers des charges, tout en favorisant l'accueil et la convivialité.

La présente charte devra être validée par toute association sportive participant à une compétition organisée par l'Ugsel.



ÉDUIQUER ... TOUT UN SPORT !

UGSEL
FÉDÉRATION SPORTIVE ÉDUCATIVE DE L'ENSEIGNEMENT CATHOLIQUE
277 RUE SAINT JACQUES - 75240 PARIS CEDEX 05
TÉL. : 01 44 41 48 50 - www.ugsel.org



PROGRAMME GENERAL FUTSAL JG PROMOTIONNEL UGSEL

Du 19 au 21 mars 2024

ACCUEIL MARDI 19 MARS

PROMO

14h à 16h30	Accueil des équipes à l'ensemble MONTPLAISIR
17h à 17h30	Réunion d'ouverture dans l'amphithéâtre (Mot d'accueil et tirage au sort)
17h30 à 18h	Temps Pastoral
18h à 18h30	Réunion technique + réunion jeunes officiels
18h30- 20h00	Repas au Self
Vers 20h	Départ pour les sites d'Hébergements

JOURNEE 1 Mercredi 20 MARS

PROMO

8h30*	Accueil des équipes à la Halle Chaban Delmas, 50 Avenue de la Marne, 26000 Valence 1 ^{er} Match à 9H00
9h00 à 18h00*	Matches en continue, Repas au Self (déplacement à pied, 10mn) Le planning sera connu à l'issue du tirage au sort de la veille.
18h30 à 19h	Réunion Technique (Salle des Profs) pour les enseignants et accompagnateurs
18h30 à 20h	Dîner au self du lycée pour les joueuses
19h à 20h30	Carrefour des Terroirs pour les accompagnateurs, nous vous proposons de venir accompagner d'une spécialité ou de plusieurs de votre région (Liquide et/ou solide) afin de les partager lors d'un moment de convivialité compléter par l'organisation pour un apéro-dinatoire. Pour les élèves, projection Match de Futsal de la journée dans l'amphithéâtre.
Vers 20h30	Départ pour les sites d'Hébergements

JOURNEE 2 Jeudi 21 MARS

PROMO

8h30*	Accueil des équipes à la Halle Chaban Delmas, 50 Avenue de la Marne, 26000 Valence 1 ^{er} Match à 9H00
9h00 à 12h00*	Matches de classements
12h30	Remise des récompenses et mots de Clôture
13h15	Départ des équipes avec le panier repas

***Les Horaires peuvent-être modifié en fonction du nombre d'équipes présentes.**